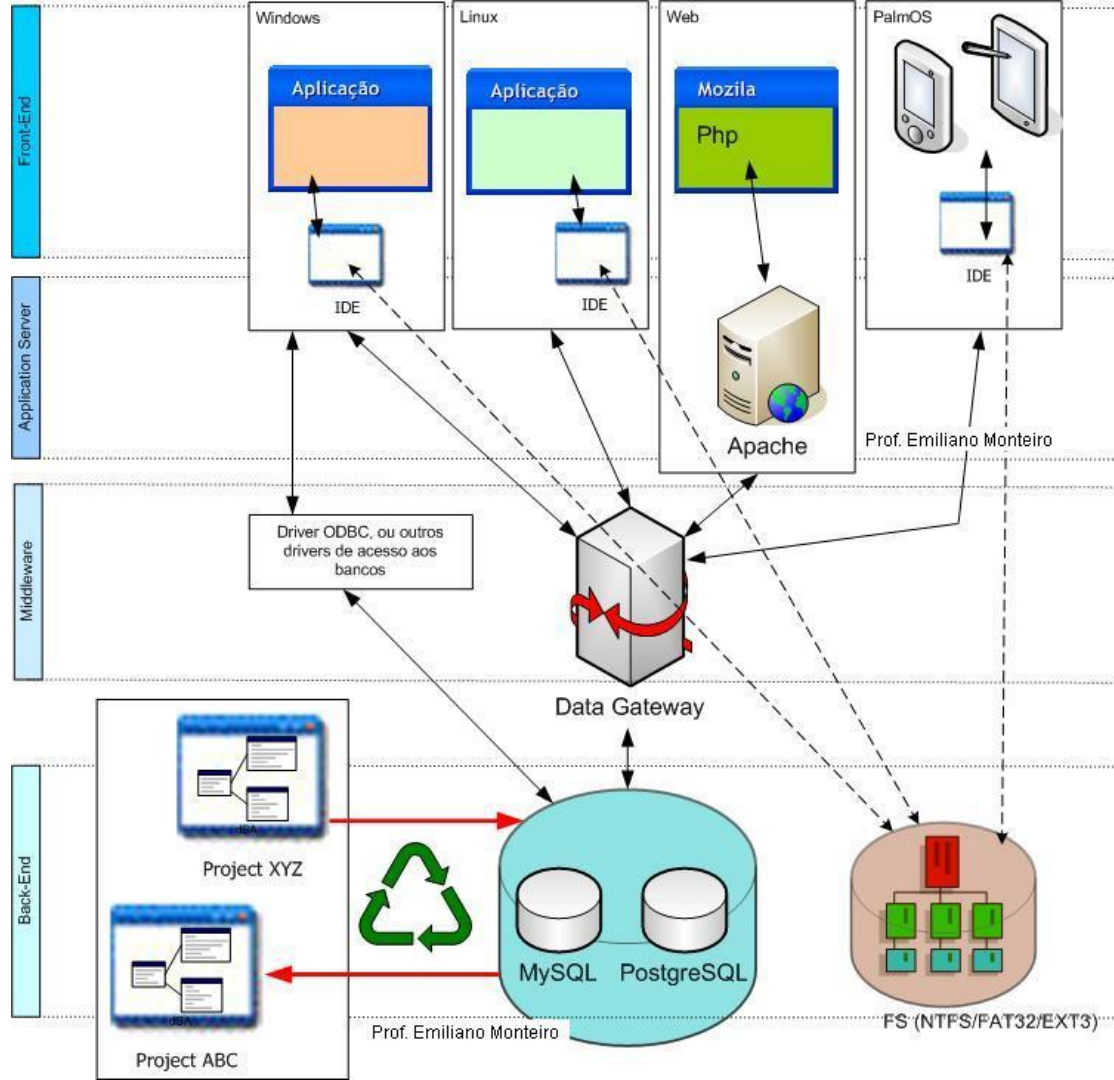
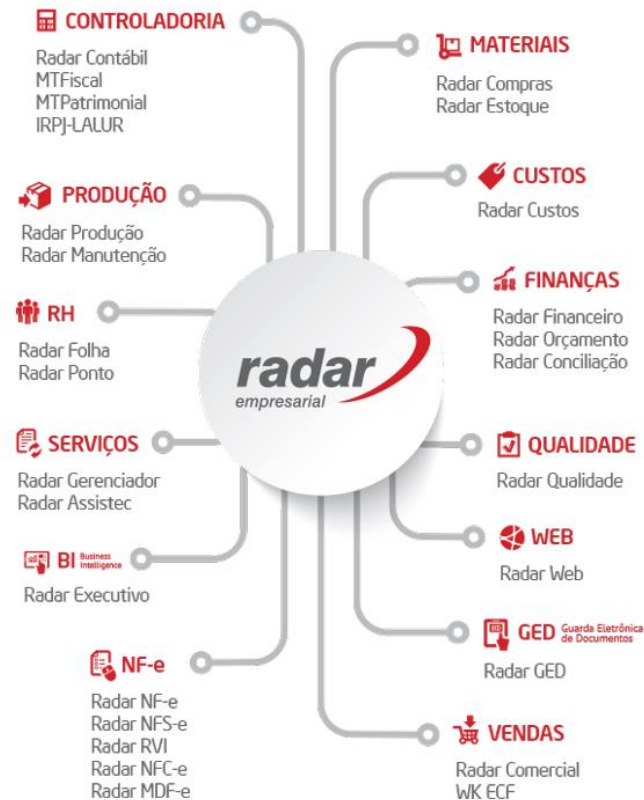


Arquitetura

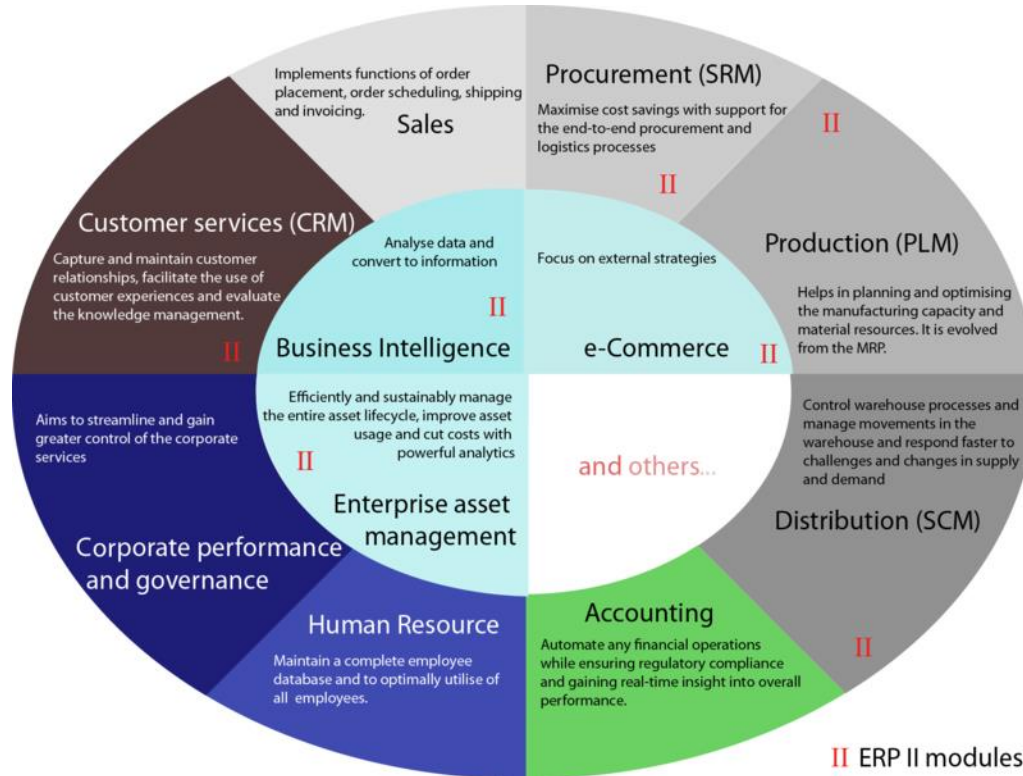


Partes de um ERP

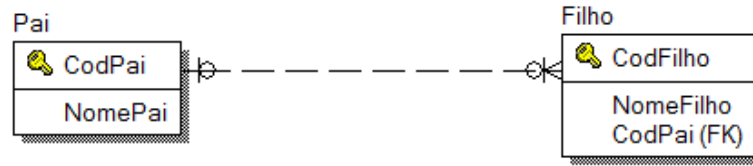


Wk sistemas, radar empresarial

<https://wk.com.br/software-integrado-para-gestao/>

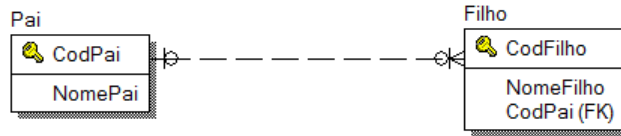


Intro. Modelo do BD



O desenho abaixo é chamado de: Modelo de dados ou modelo entidade relacionamento. Neste desenho cada caixa é chamada de entidade, a linha que liga as entidades são os relacionamentos. Cada entidade posteriormente será uma tabela no banco de dados

Intro. Modelo do BD



```
CREATE TABLE Pai
(
  CodPai char(18) NOT NULL ,
  NomePai char(18) NULL ,
)
```

```
CREATE TABLE Filho
(
  CodFilho char(18) NOT NULL ,
  NomeFilho char(18) NULL ,
  CodPai char(18) NULL
)
```

Diagrama
Entidade
Relacionam
ento
(desenho)

Códigos em
linguagem
SQL

Intro. Modelo do BD

- A partir deste passo o banco de dados “pode” receber dados!

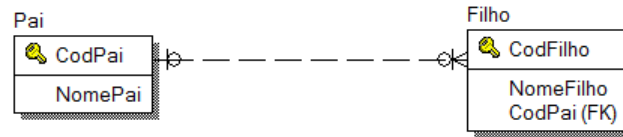


Tabela: PAI

CodigoPai	NomePai
1	Vargas
2	Kennedy
3	Roosevelt
4	Churchill

Tabela: Filho

CodigoFilho	CodPai	NomeFilho
1	1	Brizola
2	2	Lyndon B. Johnson
3	2	Richard M. Nixon
4	2	Gerald R. Ford
5	2	James Carter
6	3	Harry S. Truman
7	3	Dwight D. Eisenhower
8	4	Sir Anthony Eden
9	4	Harold Macmillan
10	4	Sir Alec Douglas-Home

Arrows indicate the relationships: a blue arrow from Vargas to Brizola; red arrows from Kennedy to Johnson, Nixon, and Ford; a green arrow from Roosevelt to Truman; and brown arrows from Churchill to Eisenhower, Eden, Macmillan, and Douglas-Home.

Intro. Modelo do BD

Exemplos:

Form Pai

<< < > >> + - ?

CodigoPai

NomePai

Form Filho

<< < > >> + - ?

CodigoFilho

NomeFilho

CodigoPai

CodigoFilho	CodigoPai	NomeFilho

Mestre

Detalhe

Tabela: PAI

CodigoPai	NomePai
1	Vargas
2	Kennedy
3	Roosevelt
4	Churchill

Tabela: Filho

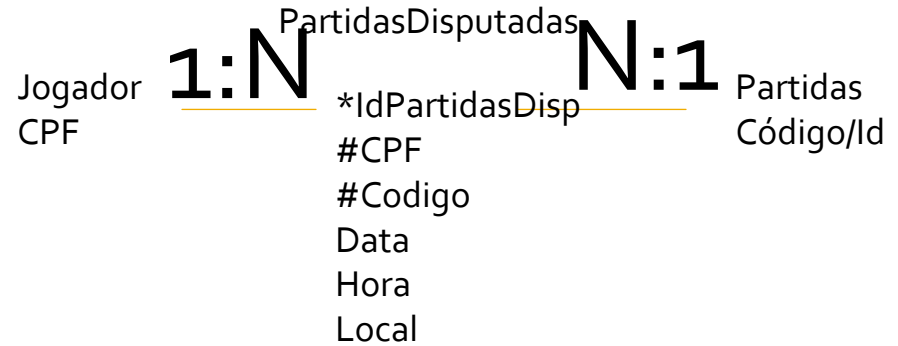
CodigoFilho	CodPai	NomeFilho
1	1	Brizola
2	2	Lyndon B. Johnson
3	2	Richard M. Nixon
4	2	Gerald R. Ford
5	2	James Carter
6	3	Harry S. Truman
7	3	Dwight D. Eisenhower
8	4	Sir Anthony Eden
9	4	Harold Macmillan
10	4	Sir Alec Douglas-Home

1:1

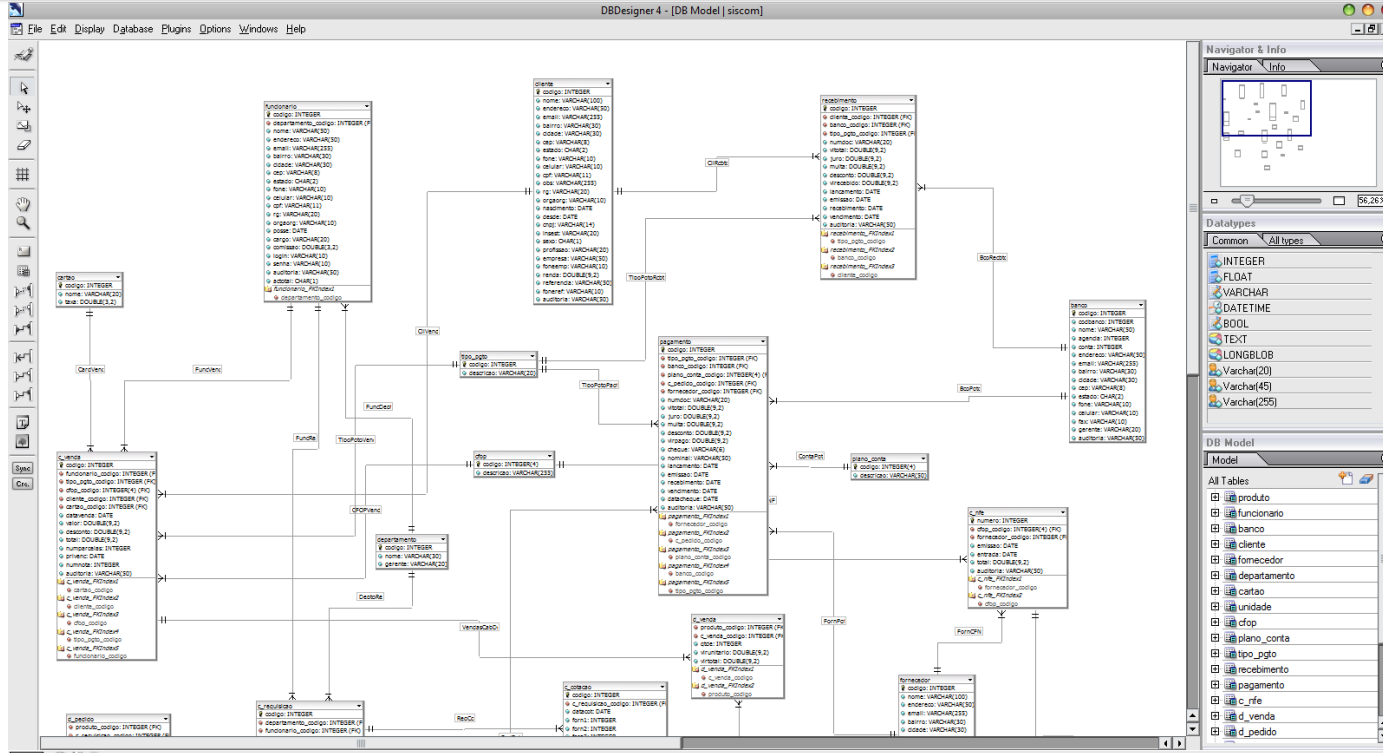
N:N

1:n

n:n



fabForce DBDesigner



MySQL Workbench

