

GPS - Gestão de projeto de software

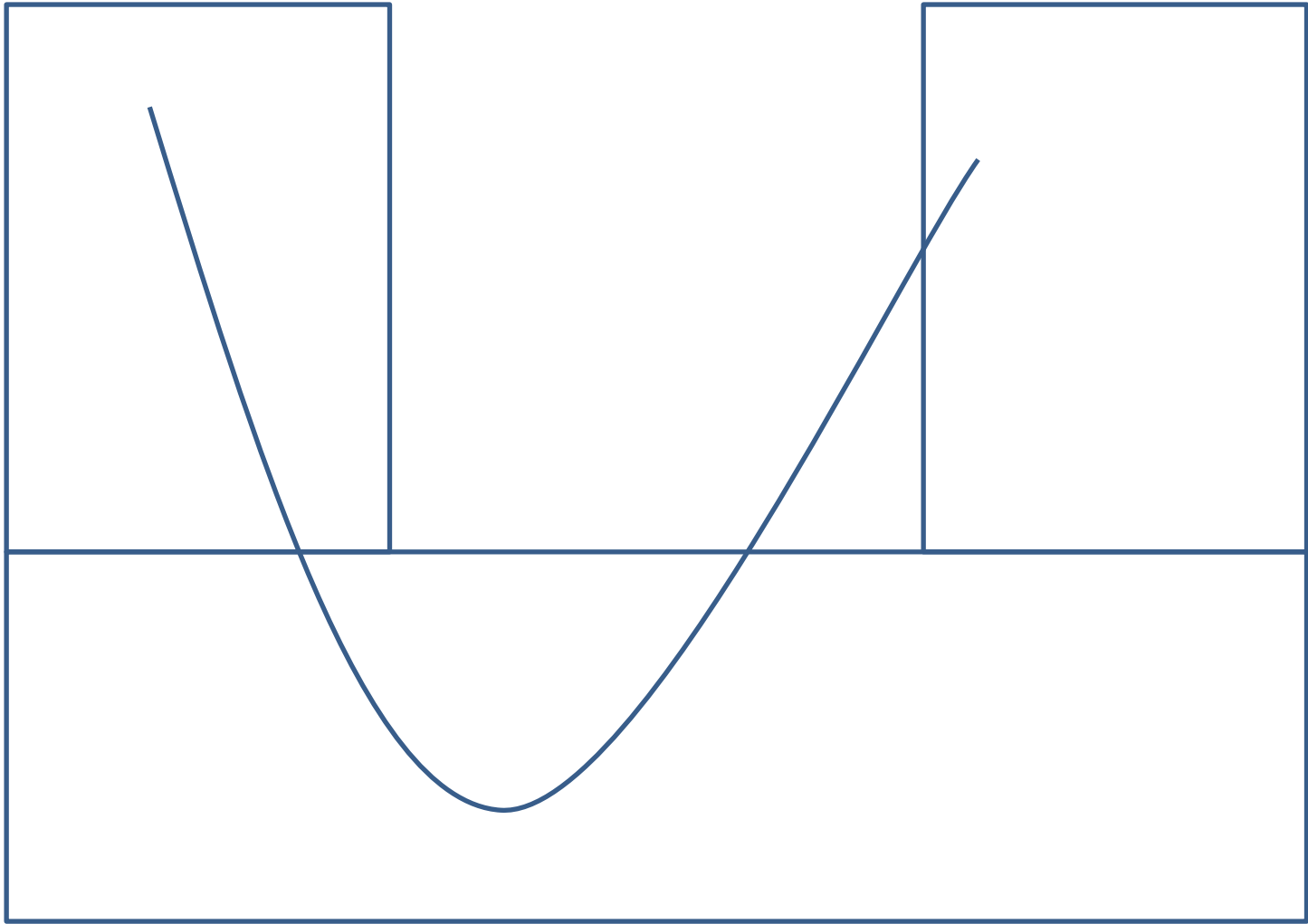
Comentários finais e ferramentas

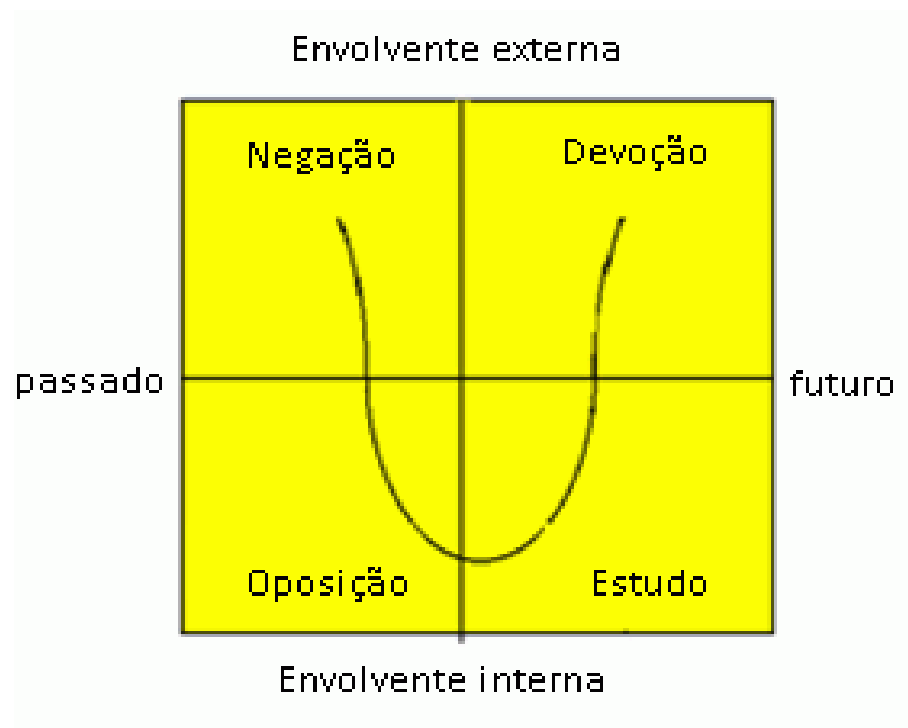
Parte 1

**Professor
Emiliano S.
Monteiro**


Alguns fatos sobre projetos...

- São as pessoas trabalhando que fazem os projetos andarem e entregarem resultados, não os **processos** ou **sistemas**.
- A vontade dos empregados e gerentes em aceitar vinda dos projetos é tão importante quanto qualquer outro assunto relacionado à projetos.
- Um projeto pode ser visto como uma organização temporária, estabelecida pela empresa para levar a cabo atribuições que são do interesse da mesma.
- O refinamento de técnicas de gestão de projetos, fornecem um grau de controle adequado que possa permitir o sucesso do projeto.





Perguntas para cada fase do projeto



Início e planejamento	<ol style="list-style-type: none">1. Por que este projeto existe?2. Quem são os possíveis parceiros neste projeto?3. Quais são os principais objetivos e os resultados desejados?4. Qual é o escopo do projeto (incluindo limites)?5. Quais recursos organizacionais são necessários?
Implementação	<ol style="list-style-type: none">1. Quais são as principais atividades?2. Quais capacidades organizacionais estão disponíveis?3. Como engajar stakeholders internos e externos?
Monitoração/Controle	<ol style="list-style-type: none">1. Como será assegurada a implementação das atividades?2. Quais são os critérios, métodos e indicadores em monitoramento, avaliação e garantia de qualidade?
Revisão e finalização	<ol style="list-style-type: none">1. Conseguimos os resultados desejados? Por quê? Por que não?2. Quais foram as principais lições identificadas?3. Como podemos garantir aprendizado das lições?4. Compartilhamos nossas descobertas? Como?

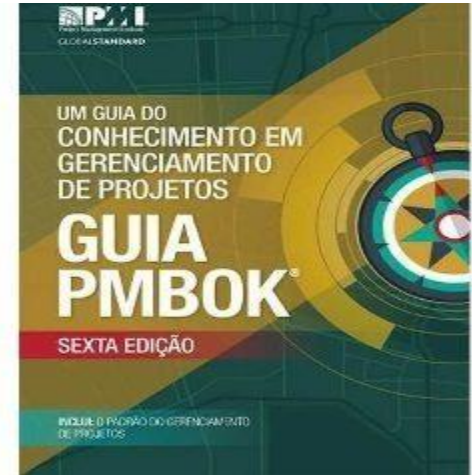
PMBOK

- Áreas de conhecimento:

- 1.Integração
- 2.Escopo
- 3.Tempo
- 4.Custo
- 5.Qualidade
- 6.Recursos Humanos
- 7.Comunicações
- 8.Riscos
- 9.Aquisições
- 10.Partes Interessadas

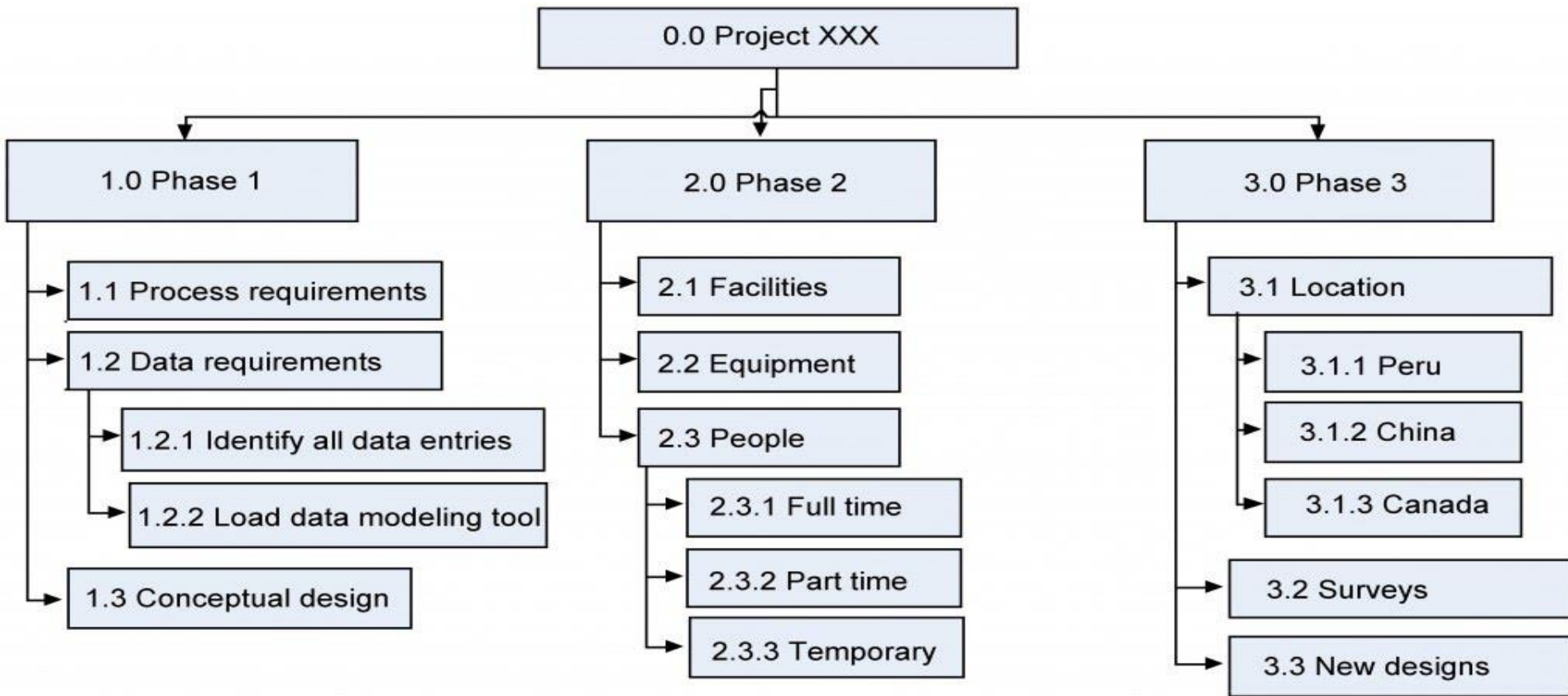
- Processos:

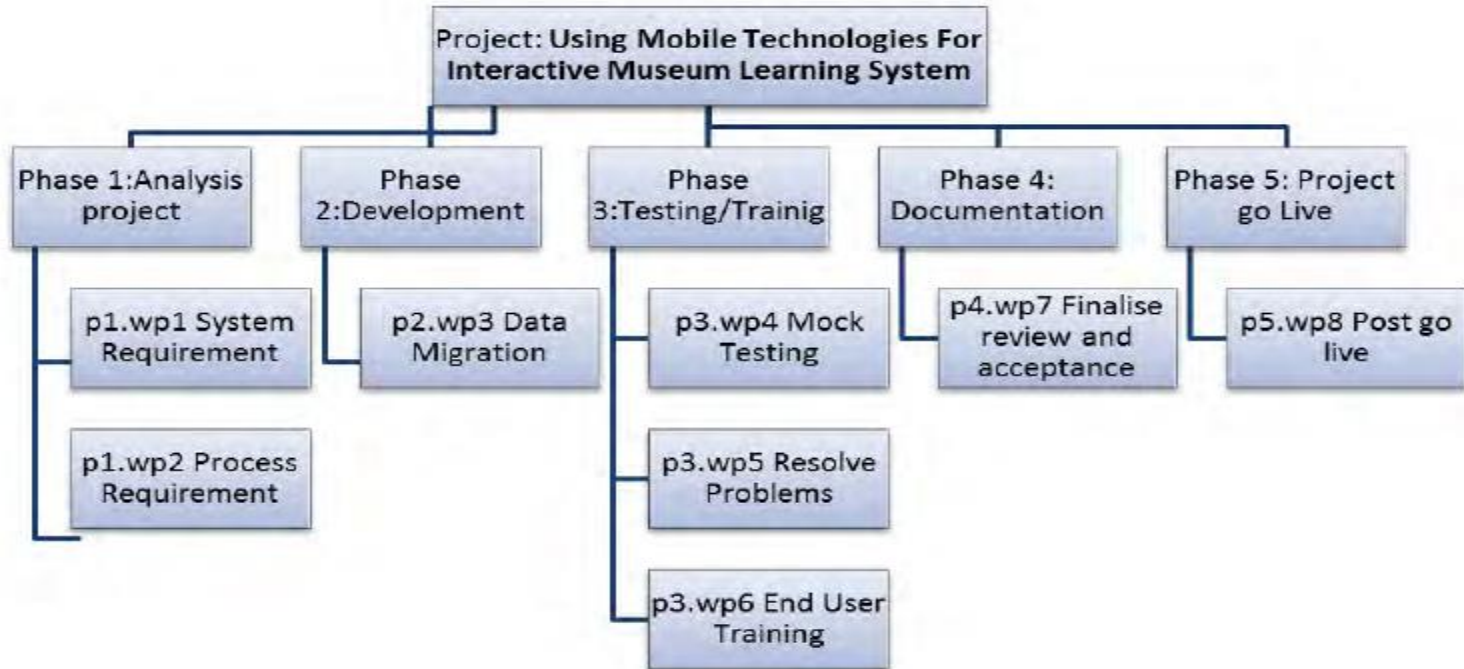
1. Iniciação
2. Planejamento
3. Execução
4. Monitoramento
controle
5. Encerramento



WBS (Work Breakdown Structure)

- A estrutura analítica do projeto (WBS) é uma entrega chave do projeto que organiza o trabalho da equipe em seções gerenciáveis. (quebra o projeto em partes!)
- O PMBOK define a estrutura analítica do projeto como uma "*decomposição hierárquica orientada para entrega do trabalho a ser executado pela equipe do projeto*".
- A estrutura analítica do projeto define visualmente o escopo em partes gerenciáveis que uma equipe de projeto pode entender, pois cada nível da estrutura analítica do projeto fornece mais detalhes e definição.
- É uma lista de todas as tarefas que a equipe precisa concluir no projeto.
- Depois que o gerente de projeto lista todas as tarefas, ele as vincula a tarefas predecessoras que controlam a sequência das tarefas.
- Em seguida, o gerente de projeto atribui recursos a cada tarefa na EAP.
- Os recursos podem ser pessoas, contratados ou materiais.
- Em seguida, o gerente de projeto calcula a duração de cada tarefa na EAP. Isso completa o cronograma do projeto.





Pert

- PERT é uma ferramenta de planejamento de gerenciamento de projetos usada para calcular a quantidade de tempo que levará para concluir um projeto.
- PERT significa (Program Evaluation Review Technique) técnica de revisão de avaliação de programas.
- Gráficos PERT são ferramentas usadas para planejar tarefas dentro de um projeto.
- Foram criados na década de 1950 para ajudar a gerenciar a criação de armas e projetos de defesa para a Marinha dos EUA. É um método similar ao chamado “Caminho Crítico”.
- O PERT é semelhante ao caminho crítico, pois ambos são usados para visualizar a linha do tempo e o trabalho que deve ser feito para um projeto.
- O PERT é calculado para trás a partir de uma data final fixa, uma vez que os prazos do contratante normalmente não podem ser movidos.

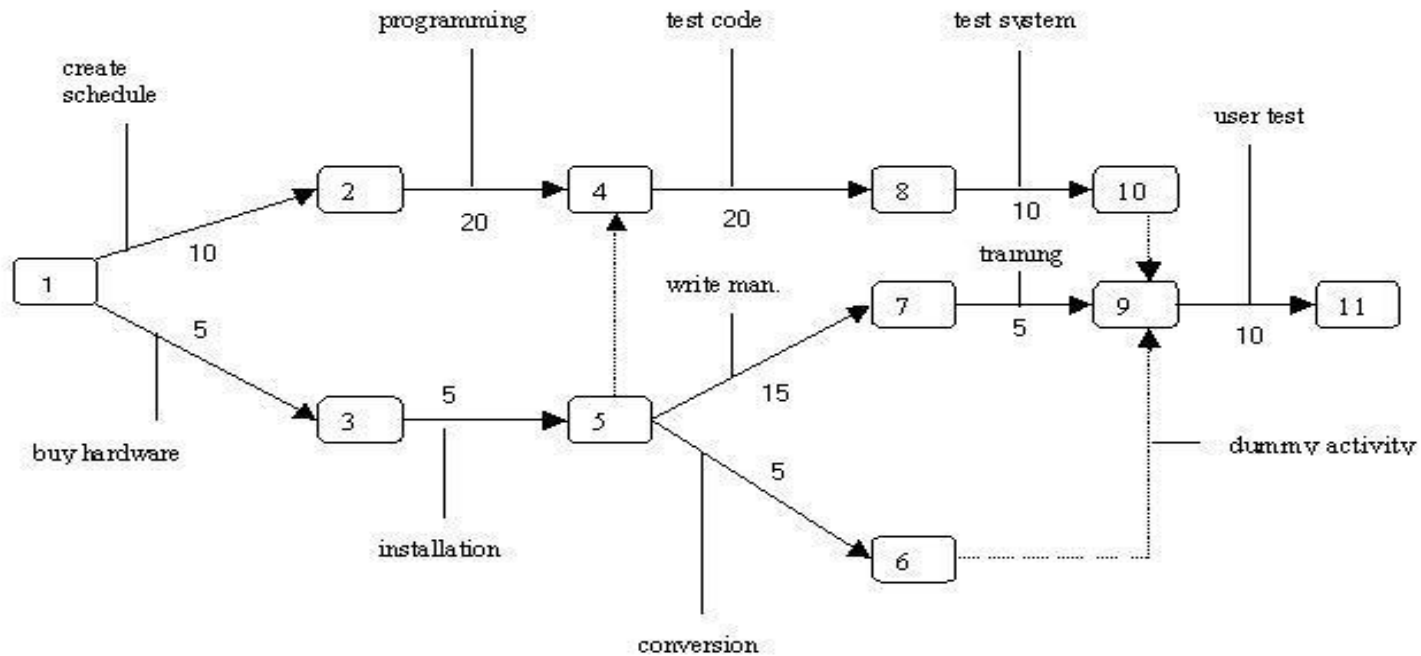


Fig. 1:
PERT Chart

- * Numbered rectangles are nodes and represent events or milestones.
- * Directional arrows represent dependent tasks that must be completed sequentially.
- * Diverging arrow directions (e.g. 1-2 & 1-3) indicate possibly concurrent tasks
- * Dotted lines indicate dependent tasks that do not require resources.

PMO (Project Management Office)

- São escritórios ou unidades organizacionais que suportam a gestão e execução de um ou múltiplos projetos.
- Desenvolvem principalmente a atividade de treinamento, disseminação da cultura de gestão de projetos, e atuam como consultores fornecendo apoio aos gestores de projetos em campo ou em outros setores.
- Os PMOs também acompanham e controlam a execução dos projetos que estes estejam de acordo com conformidades organizacionais e legais.
- Mantém os projetos dentro de linhas organizacionais de forma que os mesmos durante sua execução.
- Geralmente é formado por equipe multidisciplinares com experiência em gestão de projetos.
- Dependendo da quantidade de projetos de uma organização podem ser comitês que se reúnem esporadicamente.

TEP - Termo de encerramento de projeto

- É um documento que contém os seguintes pontos:
 1. Identificação do projeto
 2. Motivo do encerramento
 3. Produtos Entregues
 4. Objetivos do Projeto
 5. Objetivos alcançados
 6. Pendências
 7. Motivo de cancelamento
 8. Considerações finais
 9. Aprovado por

Gestão de projetos x Gestão de processos

- A gestão de processo envolve administrar atividades que estão ligadas de alguma forma e as transformações que ocorrem dentro de um processo, assim cada processo pode ser definido como uma cadeia que possui entrada, processamento e saída; tem uma ordem, pode ser repetido, e deve produzir uma saída. Processos pode se repetir várias vezes. Um exemplo de processo pode ser uma linha de montagem de um determinado tipo de produto.
- A gestão de processo envolve vários processos e tarefas, será realizada em um intervalo de tempo, possui recursos materiais e humanos. A gestão de processos envolve administrar pessoas, processos e recursos dentro de um intervalo de tempo durante a realização de várias tarefas que devem culminar com o objetivo final ao qual o projeto se propõe.

Normas ISO

- ISO 10006:2003 – Linhas gerais para gestão da qualidade em projetos.
- ISO 21500:2012 – Guia para gestão de projetos.
- ISO 31000:2009 – Princípios e linhas gerais para a implementação da gestão de risco
- ISO 31010:2009 – Técnicas de levantamento de risco
- ISO 19600:2014 – Guia para gestão de sistemas de conformidade.

Ferramentas instaladas no Desktop

- Project in a box Community Edition 2
- Ganttproject
- Projectlibre

Getting Started

Getting Started with Community Edition

[Open Existing Project...](#)

[Create New Project...](#)

[Help...](#)

[Next Steps...](#)

[Check for Updates...](#)

[08/06/2018 04:13:43] Latest version is 2.2.3.001.



Close

www.projectinabox.org.uk Trademarks Acknowledgement

GanttProject

Projeto Editar Exibir Tarefa Pessoa Ajuda



Gantt Diagrama de pessoas



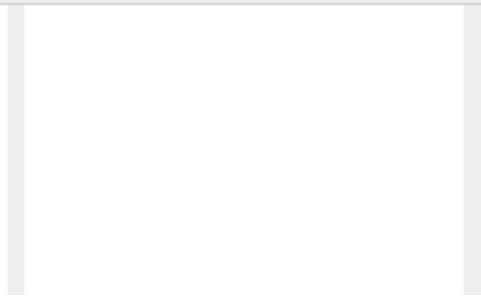
GANTT project

Ampliar | Reduzir

Junho 2018

Nome	Data inicial	Data final
------	--------------	------------

8 11 12 13 14 15 18 19 20 21 22



- C:\xampp\htdocs\egroupware
- C:\wamp64\www\egroupware

Tarefinha

- Até dia 9/jun 20:00hs
- https://messier83.com.br/7_semestre/zentaio
- Criar um projeto com o SEU NOME e incluir pelo menos duas tarefas